



**АКТ ОБСЛЕДОВАНИЯ**  
**объекта социальной инфраструктуры**  
**К ПАСПОРТУ ДОСТУПНОСТИ ОСИ**  
№ 8/н

**м/р Безенчукский**  
Наименование территориального  
образования субъекта Российской  
Федерации

«16» августа 2016 г.

**1. Общие сведения об объекте**

1.1. Наименование (вид) объекта: СП ГБОУ СОШ №1 п.г.т. Безенчук ЦДТ «Камертон»

1.2. Адрес объекта: 446250, Самарская обл., м.р. Безенчукский, п.г.т. Безенчук, ул. Луговцева, 47 (корпус 2).

1.3. Сведения о размещении объекта:

- отдельно стоящее здание 1 этаж, 319,2 кв.м

- наличие прилегающего земельного участка (да, нет); 3648 кв.м

1.4. Год постройки здания 1966, последнего капитального ремонта нет

1.5. Дата предстоящих плановых ремонтных работ: текущего \_\_\_\_\_, капитального \_\_\_\_\_

1.6. Название организации (учреждения), (полное юридическое наименование – согласно Уставу, краткое наименование): государственное бюджетное общеобразовательное учреждение Самарской области средняя общеобразовательная школа №1 п.г.т. Безенчук муниципального района Безенчукский Самарской области структурное подразделение «центр детского творчества Камертон» (СП ГБОУ СОШ №1 п.г.т. Безенчук ЦДТ «Камертон»)

1.7. Юридический адрес организации (учреждения) 446250. Самарская обл., м.р. Безенчукский, п.г.т. Безенчук, ул. Садовая, 37.

**2. Характеристика деятельности организации на объекте**

Дополнительная информация: реализация \_\_\_\_\_ дополнительных \_\_\_\_\_ общеобразовательных общеразвивающих программ.

### 3. Состояние доступности объекта

#### 3.1. Путь следования к объекту пассажирским транспортом

(описать маршрут движения с использованием пассажирского транспорта)

маршрутное такси №5, остановка «МВЦ «Радуга»

наличие адаптированного пассажирского транспорта к объекту  
нет

#### 3.2. Путь к объекту от ближайшей остановки пассажирского транспорта:

3.2.1. расстояние до объекта от остановки транспорта 200 м

3.2.2. время движения (пешком) 5 мин.

3.2.3. наличие выделенного от проезжей части пешеходного пути: да

3.2.4. Перекрестки: нерегулируемые; регулируемые, со звуковой сигнализацией, таймером; нет.

3.2.5. Информация на пути следования к объекту: акустическая, тактильная, визуальная; нет.

3.2.6. Перепады высоты на пути: нет, есть, (перепады высот более 4 см.)

Их обустройство для инвалидов на коляске: да, нет.

#### 3.3. Организация доступности объекта для инвалидов – форма обслуживания

№ п/п	Категория инвалидов (вид нарушения)	Вариант организации доступности объекта (формы обслуживания)*
1.	Все категории инвалидов и МГН	
	<i>в том числе инвалиды:</i>	
2	передвигающиеся на креслах-колясках	Б
3	с нарушениями опорно-двигательного аппарата	Б
4	с нарушениями зрения	ДЧ-И
5	с нарушениями слуха	ДЧ-И
6	с нарушениями умственного развития	Б

\* - указывается один из вариантов: «А», «Б», «ДУ», «ВНД»

### 3.4. Состояние доступности основных структурно-функциональных зон

№ п/п	Основные структурно-функциональные зоны	Состояние доступности, в том числе для основных категорий инвалидов**	Приложение	
			№ на плане	№ фото
1	Территория, прилегающая к зданию (участок)	ВНД(С); ДЧ-И(К,О,Г,У)		1,2,3
2	Вход (входы) в здание	ДЧ-И(К,О,С,Г,У)		4,5
3	Путь (пути) движения внутри здания (в т.ч. пути эвакуации)	ДЧ-И(К,О,С,Г,У)		6-7
4	Зона целевого назначения здания (целевого посещения объекта)	ВНД (С,Г) ДЧ-И (К,О,У)		8-9
5	Санитарно-гигиенические помещения	ДЧ-И(К,О,С,Г,У)		-
6	Система информации и связи (на всех зонах)	ДЧ-И(К,О,С,У)		5,6,8, 10
7	Пути движения к объекту (от остановки транспорта)	ВНД(С); ДЧ-И(К,О,Г,У)		11,12

\*\* Указывается: ДП-В - доступно полностью всем; ДП-И (К, О, С, Г, У) – доступно полностью избирательно (указать категории инвалидов); ДЧ-В - доступно частично всем; ДЧ-И (К, О, С, Г, У) – доступно частично избирательно (указать категории инвалидов); ДУ - доступно условно, ВНД - недоступно

**3.5. ИТОГОВОЕ ЗАКЛЮЧЕНИЕ о состоянии доступности ОСИ:** Объект временно недоступен для инвалидов К,О,С; частично доступен для инвалидов по слуху (Г). Для полного доступа инвалидов всех категорий и МГН необходимо выполнить мероприятия по адаптации объекта.

#### 4. Управленческое решение (проект)

##### 4.1. Рекомендации по адаптации основных структурных элементов объекта:

№ п \ п	Основные структурно-функциональные зоны объекта	Рекомендации по адаптации объекта (вид работы)*
1	Территория, прилегающая к зданию (участок)	Индивидуальное решение с ТСР.
2	Вход (входы) в здание	Индивидуальное решение с ТСР.
3	Путь (пути) движения внутри здания (в т.ч. пути эвакуации)	Индивидуальное решение с ТСР.
4	Зона целевого назначения здания (целевого посещения объекта)	Индивидуальное решение с ТСР.
5	Санитарно-гигиенические помещения	Индивидуальное решение с ТСР.
6	Система информации на объекте (на всех зонах)	Индивидуальное решение с ТСР.
7	Пути движения к объекту (от остановки транспорта)	Индивидуальное решение с ТСР.
8.	Все зоны и участки	Индивидуальное решение с ТСР.

\*- указывается один из вариантов (видов работ): не нуждается; ремонт (текущий, капитальный); индивидуальное решение с ТСР; технические решения невозможны – организация альтернативной формы обслуживания

4.2. Период проведения работ \_\_\_\_\_ не известен \_\_\_\_\_  
в рамках исполнения \_\_\_\_\_  
(указывается наименование документа: программы, плана)

4.3. Ожидаемый результат (по состоянию доступности) после выполнения работ по адаптации \_\_\_\_\_ ДП-И (К,О,Г,С,У) \_\_\_\_\_  
Оценка результата исполнения программы, плана (по состоянию доступности)  
\_\_\_\_\_

4.4. Для принятия решения требуется, не требуется (нужное подчеркнуть):

4.4.1. согласование на Комиссии \_\_\_\_\_  
\_\_\_\_\_

(наименование Комиссии по координации деятельности в сфере обеспечения доступной среды жизнедеятельности для инвалидов и других МГН)

4.4.2. согласование работ с надзорными органами (в сфере проектирования и строительства, архитектуры, охраны памятников, другое - указать)

4.4.3. техническая экспертиза; разработка проектно-сметной документации;

4.4.4. согласование с вышестоящей организацией (собственником объекта);

4.4.5. согласование с общественными организациями инвалидов

4.4.6. другое \_\_\_\_\_;

Имеется заключение уполномоченной организации о состоянии доступности объекта (наименование документа и выдавшей его организации, дата), прилагается

4.7. Информация может быть размещена (обновлена) на Карте доступности субъекта Российской Федерации \_\_\_\_\_

(наименование сайта, портала)

## 5. Особые отметки

### ПРИЛОЖЕНИЯ:

Результаты обследования:

1. Территории, прилегающей к объекту	на	2	л.
2. Входа (входов) в здание	на	2	л.
3. Путей движения в здании	на	2	л.
4. Зоны целевого назначения объекта	на	3	л.
5. Санитарно-гигиенических помещений	на	2	л.
6. Системы информации (и связи) на объекте	на	2	л.

Результаты фотофиксации на объекте \_\_\_\_\_ на 6 л.

Позэтажные планы, паспорт БТИ \_\_\_\_\_ на 1 л.

Другое (в том числе дополнительная информация о путях движения к объекту) \_\_\_\_\_

Руководитель

рабочей группы \_\_\_\_\_ руководитель СП Кашмина Е.В. 

(Должность, Ф.И.О.)

(Подпись)

Члены рабочей группы завхоз Степанов А.И.

(Должность, Ф.И.О.)

(Подпись)

методист Ерина Н.Г.

(Должность, Ф.И.О.)

(Подпись)

В том числе:

представители общественных  
организаций инвалидов

(Должность, Ф.И.О.)

(Подпись)

(Должность, Ф.И.О.)

(Подпись)

представители организации,  
расположенной на объекте

(Должность, Ф.И.О.)

(Подпись)

(Должность, Ф.И.О.)

(Подпись)

Управленческое решение согласовано « \_\_\_\_ » \_\_\_\_\_ 20\_\_ г.  
 (протокол № \_\_\_\_\_)  
 Комиссией (название). \_\_\_\_\_

Приложение 1  
к Акту обследования ОСИ к паспорту  
доступности ОСИ

№ 8/14  
от «16» августа 2016 г.

### I Результаты обследования:

#### 1. Территории, прилегающей к зданию (участка)

СП ГБОУ СОШ №1 п.г.т. Безенчук ЦДТ «Камертон» (корпус 2).

446250. Самарская обл., м.р. Безенчукский, п.г.т. Безенчук, ул. Луговцева, 47.

(наименование объекта, адрес)

№ п/п	Наименование функционально-планировочного элемента	Наличие элемента			Выявленные нарушения и замечания		Работы по адаптации объектов	
		есть/нет	№ на плане	№ фото	Содержание	Значимо для инвалида (категория)	Содержание	Виды работ
1.1	Вход (входы) на территорию	есть			Отсутствует информация об объекте	С		Установка информационных сообщений
1.2	Путь (пути) движения на территории	есть			Нет системы информации на объекте с использованием цветовых и тактильных направляющих	К,С	Нуждается в реконструкции	Установка информационных сообщений
1.3	Лестница (наружная)	нет						
1.4	Пандус (наружный)	нет				К,О		Установка пандуса
1.5	Автостоянка и парковка	есть			Отсутствует выделенное место для инвалидов.	К,О,Г,С		Организация места автостоянки для инвалидов

ОБЩИЕ требования к зоне				Нет системы информации на объекте с использованием цветowych и тактильных направляющих. Отсутствует выделенное место для инвалидов на автостоянке.		Установка информационных сообщений. Установка пандуса. Организация места автостоянки для инвалидов.
-------------------------	--	--	--	-------------------------------------------------------------------------------------------------------------------------------------------------------	--	-----------------------------------------------------------------------------------------------------------

### II Заключение по зоне:

Наименование структурно-функциональной зоны	Состояние доступности* (к пункту 3.4 Акта обследования ОСИ)	Приложение		Рекомендации по адаптации (вид работы)** к пункту 4.1 Акта обследования ОСИ
		№ на плане	№ фото	
Территория, прилегающая к зданию (участок)	ВНД(С); ДЧ-И (К,О,Г,У)			Индивидуальное решение с ТСР.

\* указывается: ДП-В - доступно полностью всем; ДП-И (К, О, С, Г, У) – доступно полностью избирательно (указать категории инвалидов); ДЧ-В - доступно частично всем; ДЧ-И (К, О, С, Г, У) – доступно частично избирательно (указать категории инвалидов); ДУ - доступно условно, ВНД - недоступно

\*\*указывается один из вариантов: не нуждается; ремонт (текущий, капитальный); индивидуальное решение с ТСР; технические решения невозможны – организация альтернативной формы обслуживания

Комментарий к заключению: зона временно недоступна для инвалидов категории С, доступна частично избирательно для инвалидов категорий Г,У,К,О (в сопровождении сотрудников организации).



Приложение 2  
к Акту обследования ОСИ к паспорту  
доступности ОСИ

№ 54  
от «16» августа 2016г.

**I Результаты обследования:**  
**2. Входа (входов) в здание**

СП ГБОУ СОШ №1 п.г.т. Безенчук ЦДТ «Камертон» (корпус 2).  
446250. Самарская обл., м.р. Безенчукский, п.г.т. Безенчук, ул. Луговцева, 47.  
(наименование объекта, адрес)

№ п/п	Наименование функционально-планировочного элемента	Наличие элемента			Выявленные нарушения и замечания		Работы по адаптации объектов	
		есть/нет	е на плане	№ фото	Содержание	Значимо для инвалида (категория)	Содержание	Виды работ
2.1	Лестница (наружная)	нет					Не требуется	
2.2	Пандус (наружный)	нет					Не требуется	
2.3	Входная площадка (перед дверью)	есть			Отсутствует предупредительная тактильная плитка перед входом в здание.	С	Установка	Установка
2.4	Дверь (входная)	есть			Отсутствие звукового маяка	Г		Установка звукового маяка
2.5	Тамбур	есть			Скользкий пол.		Реконструкция	Установка нескользящего покрытия для пола.
	ОБЩИЕ требования к зоне				Отсутствие предупредительной тактильной			Установка предупредите

				плитки перед входом в здание, звукового маяка, скользкий пол в тамбуре.			льной тактильной плитки перед входом, звукового маяка, нескользящего покрытия в тамбуре
--	--	--	--	-------------------------------------------------------------------------	--	--	-----------------------------------------------------------------------------------------

### II Заключение по зоне:

Наименование структурно-функциональной зоны	Состояние доступности* (к пункту 3.4 Акта обследования ОСИ)	Приложение		Рекомендации по адаптации (вид работы)** к пункту 4.1 Акта обследования ОСИ
		№ на плане	№ фото	
Вход (входы) в здание	ДЧ-И (К,О,С,Г,У)			Индивидуальное решение с ТСР

\* указывается: ДП-В - доступно полностью всем; ДП-И (К, О, С, Г, У) – доступно полностью избирательно (указать категории инвалидов); ДЧ-В - доступно частично всем; ДЧ-И (К, О, С, Г, У) – доступно частично избирательно (указать категории инвалидов); ДУ - доступно условно, ВНД - недоступно

\*\*указывается один из вариантов: не нуждается; ремонт (текущий, капитальный); индивидуальное решение с ТСР; технические решения невозможны – организация альтернативной формы обслуживания

Комментарий к заключению: зона доступна частично избирательно для инвалидов категории К,О,С,Г,У (в сопровождении сотрудников организации)

Приложение 3  
к Акту обследования ОСИ к паспорту  
доступности ОСИ

№ 8/н  
от «16» августа 2016 г.

### I Результаты обследования:

#### 3. Пути (путей) движения внутри здания (в т.ч. путей эвакуации)

СП ГБОУ СОШ №1 п.г.т. Безенчук ЦДТ «Камертон» (корпус 2).  
446250. Самарская обл., м.р. Безенчукский, п.г.т. Безенчук, ул. Луговцева, 47.  
(наименование объекта, адрес)

№ п/п	Наименование функционально-планировочного элемента	Наличие элемента			Выявленные нарушения и замечания		Работы по адаптации объектов	
		есть/нет	№ на плане	№ фото	Содержание	Значимо для инвалида (категория)	Содержание	Виды работ
3.1	Коридор (вестибюль, зона ожидания, галерея, балкон)	есть			Нет нарушений	К,С,О,Г	Не требуется	
3.2	Лестница (внутри здания)	нет					Не требуется	
3.3	Пандус (внутри здания)	нет					Не требуется	
3.4	Лифт пассажирский (или подъемник)	нет					Не требуется	
3.5	Дверь	есть			Нет нарушений	К,О,С,Г,У	Не требуется	
3.6	Пути эвакуации (в т.ч. зоны безопасности)	есть			Нет нормативных поручней вдоль стен внутри объекта, нет акустической информации	К,С,О,Г	Реконструкция	Установить нормативные поручни вдоль стен внутри объекта, систему акустической информации.

							Реконструкция	Установка нормативных поручней вдоль стен внутри объекта, системы акустической информации.
	ОБЩИЕ требования к зоне							

### II Заключение по зоне:

Наименование структурно-функциональной зоны	Состояние доступности* (к пункту 3.4 Акта обследования ОСИ)	Приложение		Рекомендации по адаптации (вид работы)** к пункту 4.1 Акта обследования ОСИ
		№ на плане	№ фото	
Путь (пути) движения внутри здания (в т.ч. пути эвакуации)	ДЧ-И(К,О,С,Г,У)			Индивидуальное решение с ТСР

\* указывается: ДП-В - доступно полностью всем; ДП-И (К, О, С, Г, У) – доступно полностью избирательно (указать категории инвалидов); ДЧ-В - доступно частично всем; ДЧ-И (К, О, С, Г, У) – доступно частично избирательно (указать категории инвалидов); ДУ - доступно условно, ВНД - недоступно

\*\* указывается один из вариантов: не нуждается; ремонт (текущий, капитальный); индивидуальное решение с ТСР; технические решения невозможны – организация альтернативной формы обслуживания

Комментарий к заключению: зона доступна частично избирательно для всех категорий инвалидов (в сопровождении сотрудников организации).

Приложение 4 (I)  
к Акту обследования ОСИ к паспорту  
доступности ОСИ

№ 8/И  
от «16» августа 2016г.

**I Результаты обследования:**

**4. Зоны целевого назначения здания (целевого посещения объекта)**

**Вариант I – зона обслуживания инвалидов**

СП ГБОУ СОШ №1 п.г.т. Безенчук ЦДТ «Камертон» (корпус 2).

446250. Самарская обл., м.р. Безенчукский, п.г.т. Безенчук, ул. Луговцева, 47.

(наименование объекта, адрес)

№ п/п	Наименование функционально-планировочного элемента	Наличие элемента			Выявленные нарушения и замечания		Работы по адаптации объектов	
		есть/ нет	№ на плане	№ фото	Содержание	Значимо для инвалида (категория)	Содержание	Виды работ
4.1	Кабинетная форма обслуживания	есть			Не выделено в помещении не менее 5% специально оборудованных мест для инвалидов, отсутствие системы информации на объекте с использованием цветowych и тактильных направляющих, дублирование и основной информации рельефно-точечным шрифтом и акустической системой	К,О,С,Г,У	Реконструкция	Выделение необходимых площадей и установка информационных систем в соответствии с требованиями
4.2	Зальная форма обслуживания	есть			Не выделено в помещении не менее 5% специально	К,О,С,Г,У	Реконструкция	Выделение необходимых площадей

				оборудованных мест для инвалидов, отсутствие системы информации на объекте с использованием цветовых и тактильных направляющих, дублирование и основной информации рельефно-точечным шрифтом и акустической системой			дей и установка информационных систем в соответствии с требованиями
4.3	Прилавочная форма обслуживания	нет					
4.4	Форма обслуживания с перемещением по маршруту	нет					
4.5	Кабина индивидуального обслуживания	нет					
	ОБЩИЕ требования к зоне			Не выделено в помещении не менее 5% специально оборудованных мест для инвалидов, отсутствие системы информации на объекте с использованием цветовых и тактильных направляющих, дублирование и основной		Реконструкция	Выделение необходимых площадей и установка информационных систем в соответствии с требованиями

				информации рельефно- точечным шрифтом и акустическо й			
--	--	--	--	----------------------------------------------------------------------	--	--	--

## II Заключение по зоне:

Наименование структурно-функциональной зоны	Состояние доступности* (к пункту 3.4 Акта обследования ОСИ)	Приложение		Рекомендации по адаптации (вид работы)** к пункту 4.1 Акта обследования ОСИ
		№ на плане	№ фото	
Зона целевого назначения здания (целевого посещения объекта)	ВНД (С,Г) ДЧ-И (К,О,У)			Индивидуальное решение с ТСП.

\* указывается: ДП-В - доступно полностью всем; ДП-И (К, О, С, Г, У) – доступно полностью избирательно (указать категории инвалидов); ДЧ-В - доступно частично всем; ДЧ-И (К, О, С, Г, У) – доступно частично избирательно (указать категории инвалидов); ДУ - доступно условно, ВНД - недоступно

\*\*указывается один из вариантов: не нуждается; ремонт (текущий, капитальный); индивидуальное решение с ТСП; технические решения невозможны – организация альтернативной формы обслуживания

Комментарий к заключению: зона недоступна для инвалидов категорий С, Г, доступна частично избирательно для инвалидов категории К,О,У (в сопровождении сотрудников организации)

Приложение 4 (II)  
к Акту обследования ОСИ к паспорту  
доступности ОСИ

№ 8/14  
от «16» августа 2016 г.

### I Результаты обследования:

#### 4. Зоны целевого назначения здания (целевого посещения объекта) Вариант II – места приложения труда

Наименование функционально-планировочного элемента	Наличие элемента			Выявленные нарушения и замечания		Работы по адаптации объектов	
	есть/нет	№ на плане	№ фото	Содержание	Значимо для инвалида (категория)	Содержание	Виды работ
Место приложения труда	нет			-	-	-	-

### II Заключение по зоне:

Наименование структурно-функциональной зоны	Состояние доступности* (к пункту 3.4 Акта обследования ОСИ)	Приложение		Рекомендации по адаптации (вид работы)** к пункту 4.1 Акта обследования ОСИ
		№ на плане	№ фото	
-	-	-	-	-

\* указывается: ДП-В - доступно полностью всем; ДП-И (К, О, С, Г, У) – доступно полностью избирательно (указать категории инвалидов); ДЧ-В - доступно частично всем; ДЧ-И (К, О, С, Г, У) – доступно частично избирательно (указать категории инвалидов); ДУ - доступно условно, ВНД - недоступно

\*\*указывается один из вариантов: не нуждается; ремонт (текущий, капитальный); индивидуальное решение с ТСР; технические решения невозможны – организация альтернативной формы обслуживания

Комментарий к заключению: \_\_\_\_\_



Приложение 4(III)  
к Акту обследования ОСИ к паспорту  
доступности ОСИ

№ 8/Н  
от «16» августа 2016 г.

### I Результаты обследования:

#### 4. Зоны целевого назначения здания (целевого посещения объекта) Вариант III – жилые помещения

Наименование функционально-планировочного элемента	Наличие элемента			Выявленные нарушения и замечания		Работы по адаптации объектов	
	есть/нет	№ на плане	№ фото	Содержание	Значимо для инвалида (категория)	Содержание	Виды работ
Жилые помещения	нет			-	-	-	-

### II Заключение по зоне:

Наименование структурно-функциональной зоны	Состояние доступности* (к пункту 3.4 Акта обследования ОСИ)	Приложение		Рекомендации по адаптации (вид работы)** к пункту 4.1 Акта обследования ОСИ
		№ на плане	№ фото	
-	-	-	-	-

\* указывается: ДП-В - доступно полностью всем; ДП-И (К, О, С, Г, У) – доступно полностью избирательно (указать категории инвалидов); ДЧ-В - доступно частично всем; ДЧ-И (К, О, С, Г, У) – доступно частично избирательно (указать категории инвалидов); ДУ - доступно условно, ВНД - недоступно

\*\*указывается один из вариантов: не нуждается; ремонт (текущий, капитальный); индивидуальное решение с ТСР; технические решения невозможны – организация альтернативной формы обслуживания

Комментарий к заключению: \_\_\_\_\_

Приложение 5  
к Акту обследования ОСИ к паспорту  
доступности ОСИ

№ 8/4  
от «16» августа 20 16г.

**I Результаты обследования:**  
**5. Санитарно-гигиенических помещений**

СП ГБОУ СОШ №1 п.г.т. Безенчук ЦДТ «Камертон» (корпус 2).  
446250. Самарская обл., м.р. Безенчукский, п.г.т. Безенчук, ул. Луговцева, 47.  
(наименование объекта, адрес)

№ п/п	Наименование функционально-планировочного элемента	Наличие элемента			Выявленные нарушения и замечания		Работы по адаптации объектов	
		есть/нет	№ на плане	№ фото	Содержание	Значимо для инвалида (категория)	Содержание	Виды работ
5.1	Туалетная комната	есть			Отсутствует цветовая, тактильная и акустическая системы информации	С,Г	Установка	Установка
5.2	Душевая/ ванная комната	нет					Не требуется	
5.3	Бытовая комната (гардеробная)	есть			Не соответствует нормативу доступности, отсутствует информационная система с использованием цветowych и тактильных направляющих	К,С,Г	Реконструкция помещения	Реконструкция помещения, установка информационной системы с использованием цветowych и тактильных направляющих

					Не соответствует нормативу доступности, отсутствует информационная система с использованием цветовых и тактильных направляющих			Реконструкция помещения, установка информационной системы с использованием цветовых и тактильных направляющих
	ОБЩИЕ требования к зоне							

### II Заключение по зоне:

Наименование структурно-функциональной зоны	Состояние доступности* (к пункту 3.4 Акта обследования ОСИ)	Приложение		Рекомендации по адаптации (вид работы)** к пункту 4.1 Акта обследования ОСИ
		№ на плане	№ фото	
Санитарно-гигиенические помещения	ДЧ-И(К,О,С,Г У)			Индивидуальное решение с ТСР

\* указывается: ДП-В - доступно полностью всем; ДП-И (К, О, С, Г, У) – доступно полностью избирательно (указать категории инвалидов); ДЧ-В - доступно частично всем; ДЧ-И (К, О, С, Г, У) – доступно частично избирательно (указать категории инвалидов); ДУ - доступно условно, ВНД - недоступно

\*\*указывается один из вариантов: не нуждается; ремонт (текущий, капитальный); индивидуальное решение с ТСР; технические решения невозможны – организация альтернативной формы обслуживания

Комментарий к заключению: зона доступна частично избирательно для инвалидов категории К,О,С,Г,У (в сопровождении сотрудников организации).

Приложение 6  
к Акту обследования ОСИ к паспорту  
доступности ОСИ

№ 5/Н  
от « 16 » августа 2016 г.

**I Результаты обследования:**  
**6. Системы информации на объекте**

СП ГБОУ СОШ №1 п.г.т. Безенчук ЦДТ «Камертон» (корпус 2).  
446250. Самарская обл., м.р. Безенчукский, п.г.т. Безенчук, ул. Луговцева, 47.  
(наименование объекта, адрес)

№ п/п	Наименование функционально-планировочного элемента	Наличие элемента			Выявленные нарушения и замечания		Работы по адаптации объектов	
		есть/ нет	№ на плане	№ фото	Содержание	Значимо для инвалида (категория)	Содержание	Виды работ
6.1	Визуальные средства	нет				К,О,Г,У	Требуется установка	
6.2	Акустические средства	нет				Г	Требуется установка	
6.3	Тактильные средства	есть				С		
	ОБЩИЕ требования к зоне				Отсутствие визуальной и акустической системы информации на объекте		Требуется установка информационных систем с использованием цветовых, тактильных и акустических информаторов	

## II Заключение по зоне:

Наименование структурно-функциональной зоны	Состояние доступности* (к пункту 3.4 Акта обследования ОСИ)	Приложение		Рекомендации по адаптации (вид работы)** к пункту 4.1 Акта обследования ОСИ
		№ на плане	№ фото	
Системы информации на объекте	ДЧ-И(К,О,С,У)			Индивидуальное решение с ТСР

\* указывается: ДП-В - доступно полностью всем; ДП-И (К, О, С, Г, У) – доступно полностью избирательно (указать категории инвалидов); ДЧ-В - доступно частично всем; ДЧ-И (К, О, С, Г, У) – доступно частично избирательно (указать категории инвалидов); ДУ - доступно условно, ВНД - недоступно

\*\*указывается один из вариантов: не нуждается; ремонт (текущий, капитальный); индивидуальное решение с ТСР; технические решения невозможны – организация альтернативной формы обслуживания

Комментарий к заключению: зона доступна частично избирательно для инвалидов категорий К,О,С,У (в сопровождении сотрудников организации).

## 7. Результаты фотофиксации на объекте

СП ГБОУ СОШ №1 п.г.т. Безенчук ЦДТ «Камертон» (корпус 1).  
446250. Самарская обл., м.р. Безенчукский, п.г.т. Безенчук, ул. Центральная, 5.  
(наименование объекта, адрес)



1. Вход на территорию.



2. Территория, прилегающая к зданию.



3. Территория, прилегающая к зданию.



4. Вход в здание.

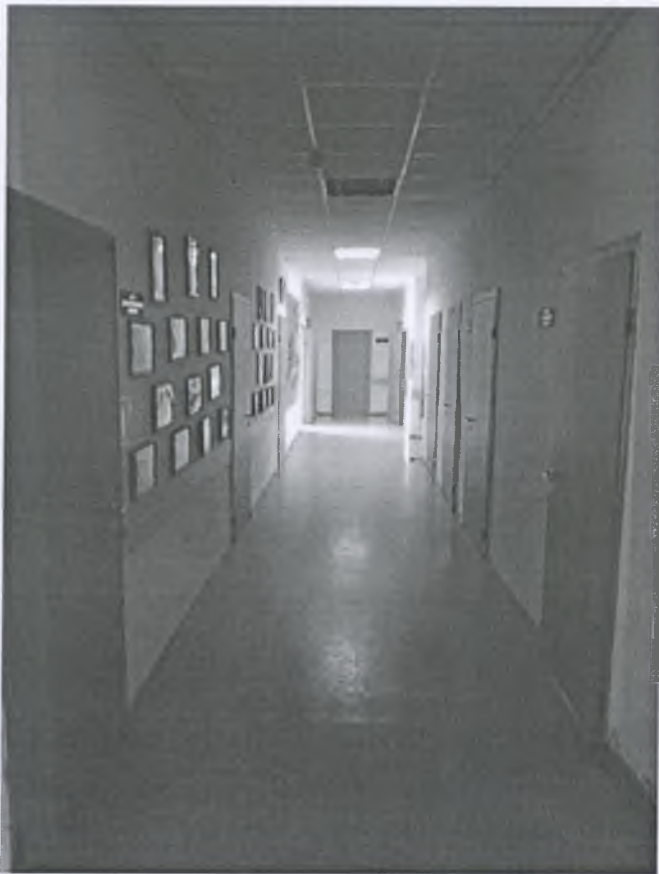


5. Вход в здание.



6. Путь движения внутри здания.





7. Путь движения внутри здания.



8. Путь движения внутри здания.



9. Зона целевого назначения здания (целевого посещения объекта).



10. Система информации.

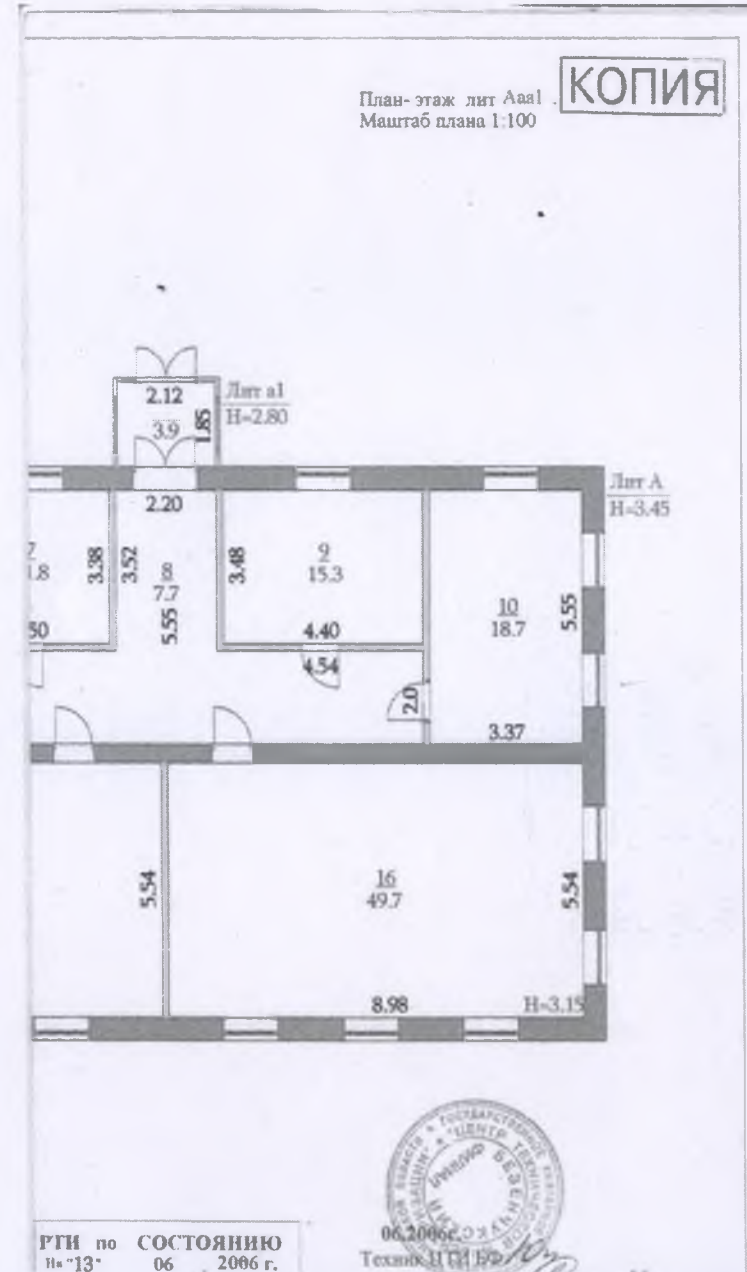
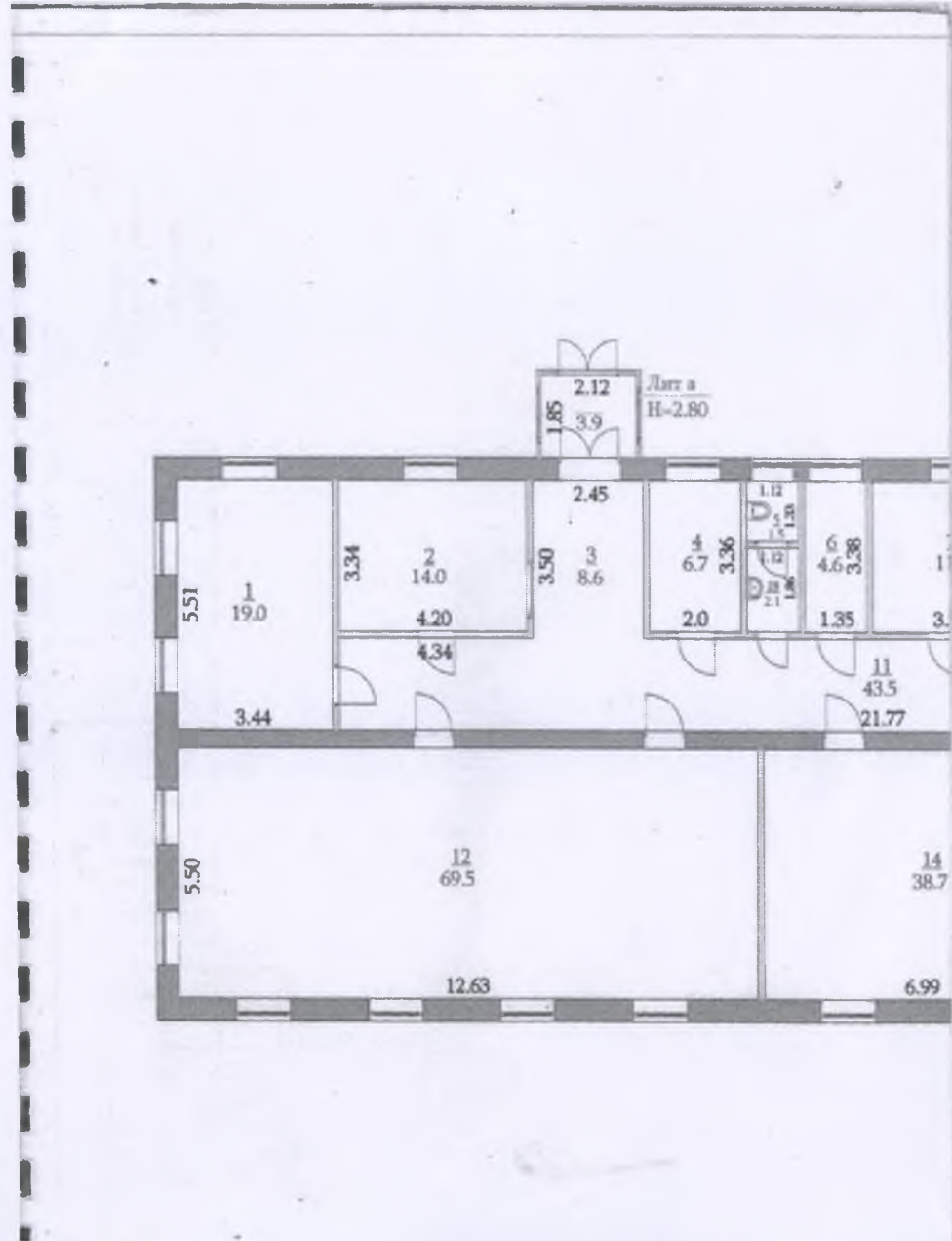


11. Пути движения к объекту от остановки транспорта.



12. Пути движения к объекту от остановки транспорта (перекресток).

План корпуса № 2 СП ГБОУ СОШ № 1 п.г.т. Безенчук ЦДТ «Камертон»  
 План – этаж литера Ааа1



РГН по СОСТОЯНИЮ  
 № "13" 06 2006 г.

